

Onemocnění způsobená výživou

- Podvýživa - kvalitativní
- kvantitativní
 - křivice

Alimentární intoxikace

- příjem nevhodného krmiva
- příjem zaplísněného krmiva
 - špatné uskladnění krmiva
 - špatné předkládání krmiva
- špatná technologie předkládání nevhodného krmiva



Otravy - akutní otravy – nástrahové jedy

- chronické otravy – těžké kovy, PCB, HCH
- plísňové toxíny



INVESTICE DO ROZVOJE VZDĚLÁVÁNÍ

Přikrmování zvěře – „ hromadnictví“





Nevhodná technologie příkrmování – nevhodné krmivo

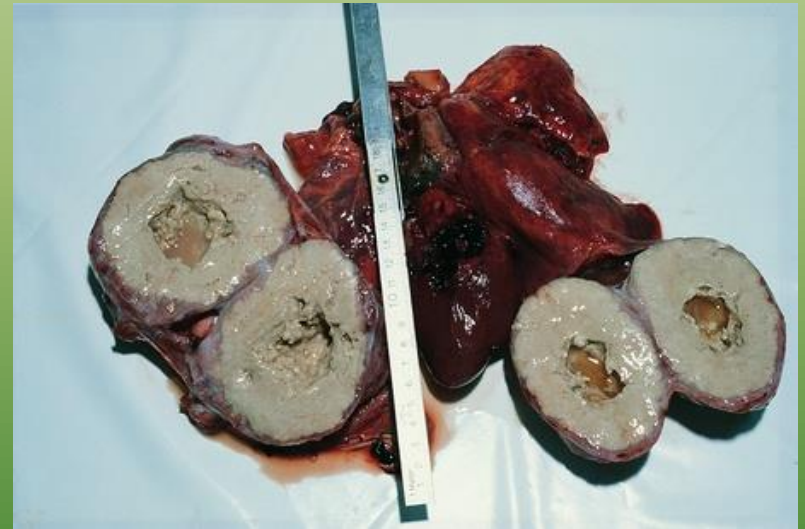
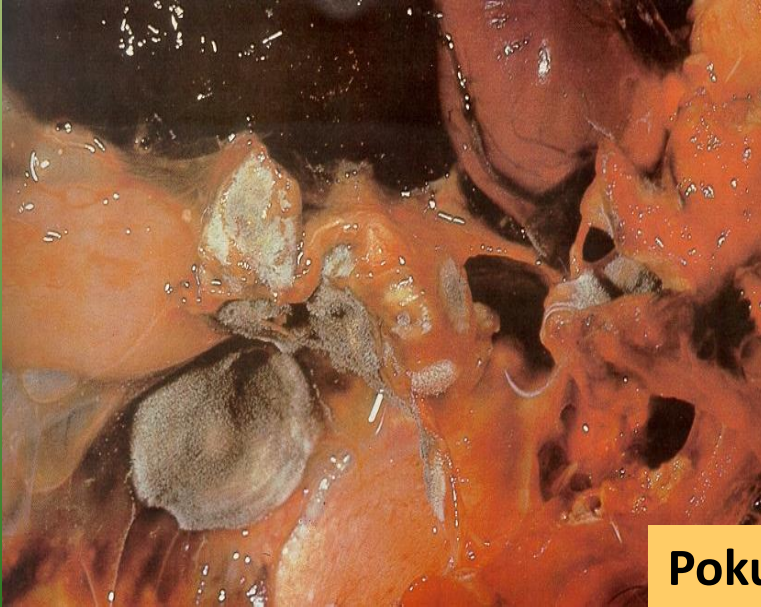


Nemoci vyvolané plísněmi

Mykózy - *Aspergillus sp.*, *Fusarium sp.*

- vnější

- vnitřní - orgánové



Pokud není ulovený kus vyhublý, je zvěřina po odstranění změněných částí požitelná

Onemocnění , vyvolaná produkty plísní - mykotoxiny



Mykotoxikózy

- otravy způsobené produkty plísní - mykotoxíny
- záněty jater, poruchy krevetvorby
- snížení obrany schopnosti organismu
- kancerogenní účinky

Konzumace staré siláže – mykotoxiny + bakterie rodu *Clostridium*
Úhyn – jelen lesní

Preventivní opatření

- Respektování fyziologie trávení spárkaté zvěře
- Pravidelné předkládání odpovídajících množství k r m i v a
(odpovídající množství je takové, které zvěř spotřebuje v průběhu několika dní)
- Odpady – čističky krmiv, smetky ze skladů, prošlá krmiva, odpady z výroben potravin či krmiv, plesnivé pečivo apod.

Správné příkrmování spárkaté zvěře

Základem příkrmování spárkaté zvěře v zimním období je kvalitní seno, dle možností uživatele doplněné pravidelným předkládáním malých množství jadrných krmiv s dostatečným obsahem vlákniny – oves.

Předkládání siláží a senáží opět pouze v případě kvalitní suroviny a pravidelného příkrmování odpovídajícím množstvím předkládané hmoty.

Stejné požadavky jsou kladeny i na předkládání dužnatých krmiv – kvalita, pravidelnost.

